

# KONFERENCJE SPECJALISTYCZNE

nauka · praktyka · biznes



[www.konferencjespecjalistyczne.pl](http://www.konferencjespecjalistyczne.pl)



# **Wskaźniki BRD w okresie ograniczonej mobilności.**

**Road safety indicators  
during the period of  
reduced mobility.**

Mirosław Bajor

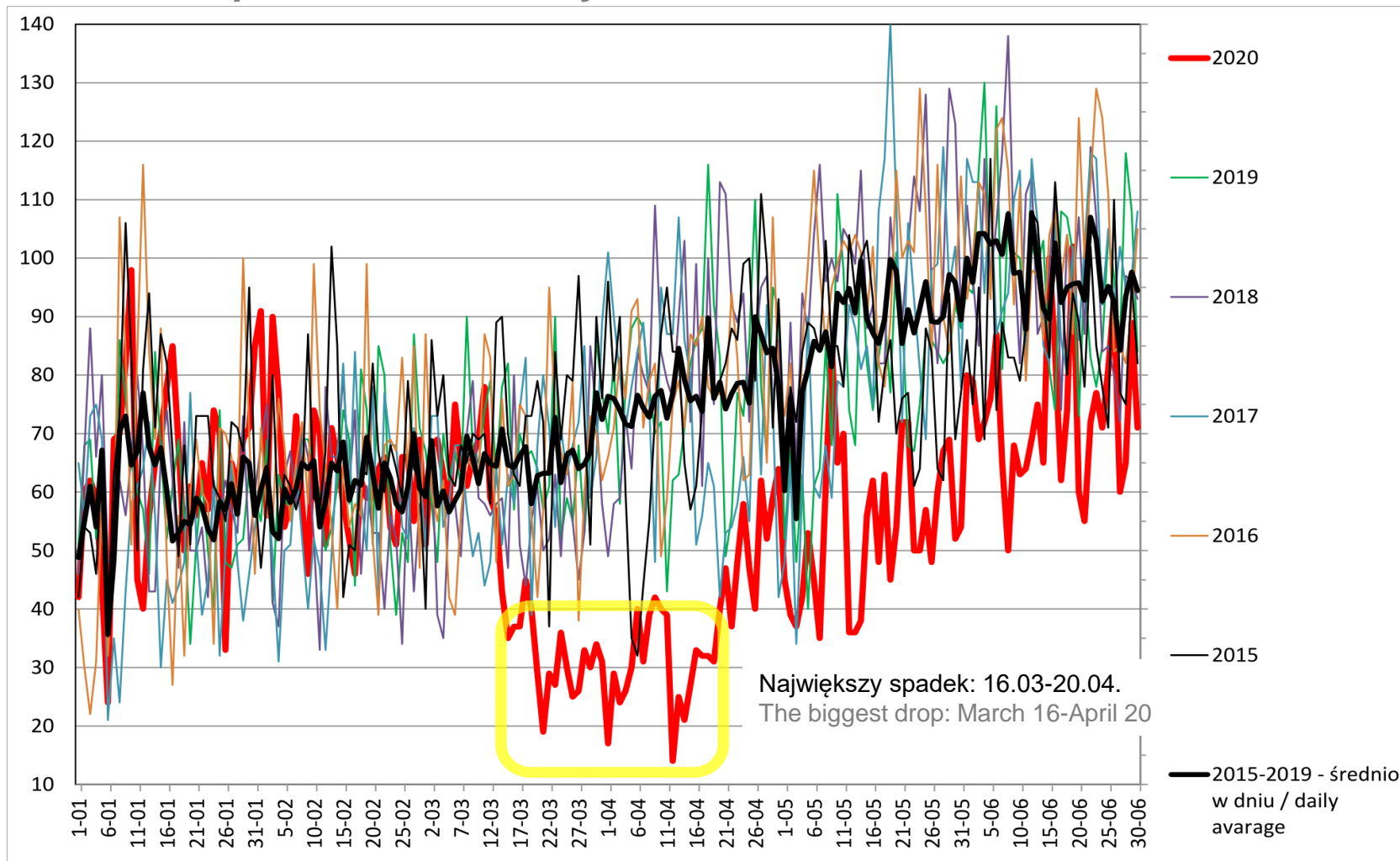


**Okres analizy.**

**The period of analysis.**

# Porównanie dziennej liczby wypadków w latach 2015 – 2020.

## Comparison of the daily number of accidents in 2015 - 2020.



Opracowano na podstawie dziennych statystyk udostępnianych na stronie [www.policja.pl](http://www.policja.pl)  
Compiled on the basis of daily statistics available on the website [policja.pl](http://policja.pl)

# Natężenie ruchu.

## Traffic density.

### **Drogi krajowe:**

- sam. osobowe – minus 50%,
- sam. ciężarowe – minus 20%.

### **National roads:**

- passenger vehicles – minus 50%,
- trucks – minus 20%.

# Natężenie ruchu.

## Traffic density.

### **Ulice miast:**

- główne – minus 20% do 40%,
- mniej istotne – minus 40% do 70%.

### **Town streets:**

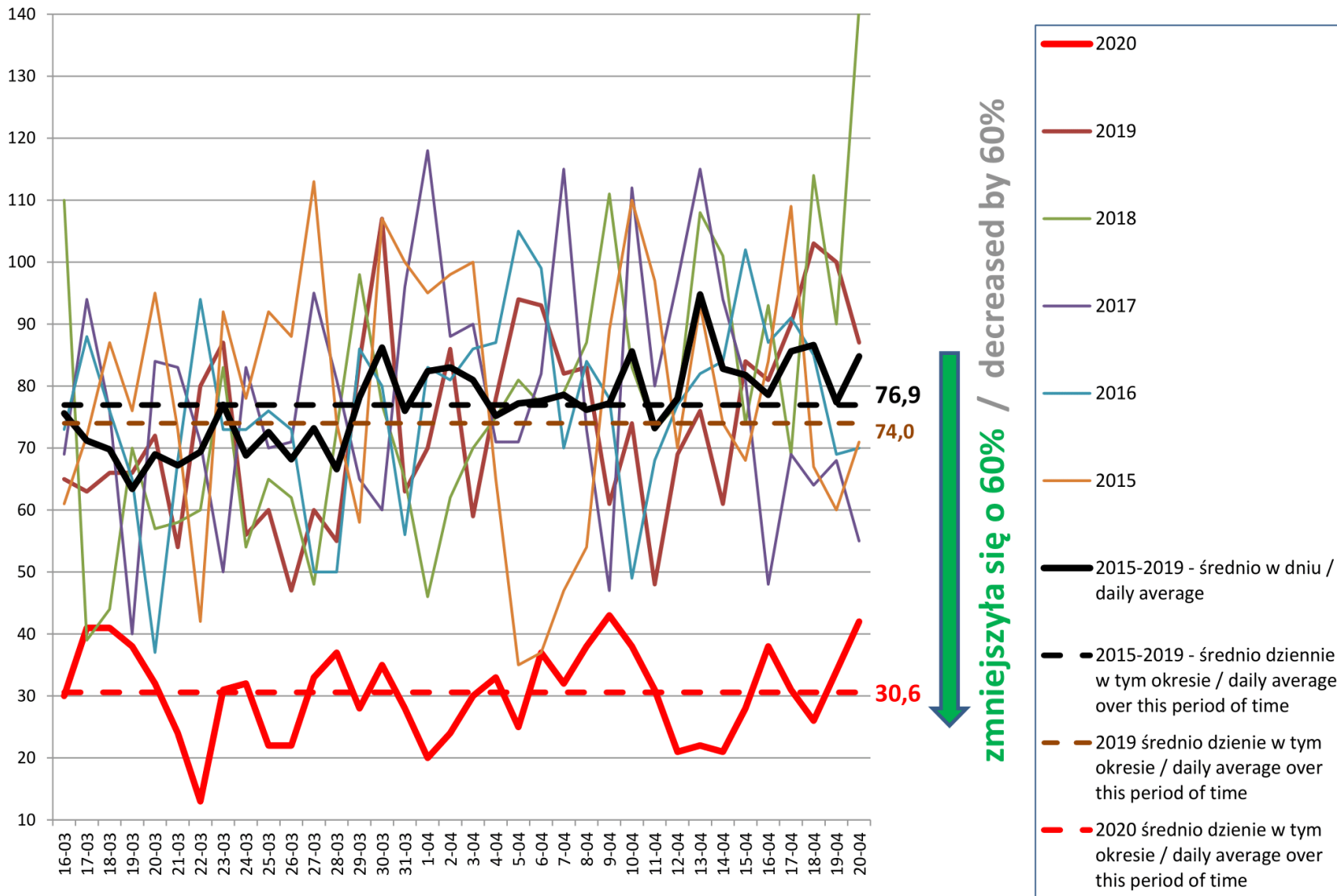
- major – minus 20% to 40%,
- minor – minus 40% to 70%.



**Liczba wypadków.**

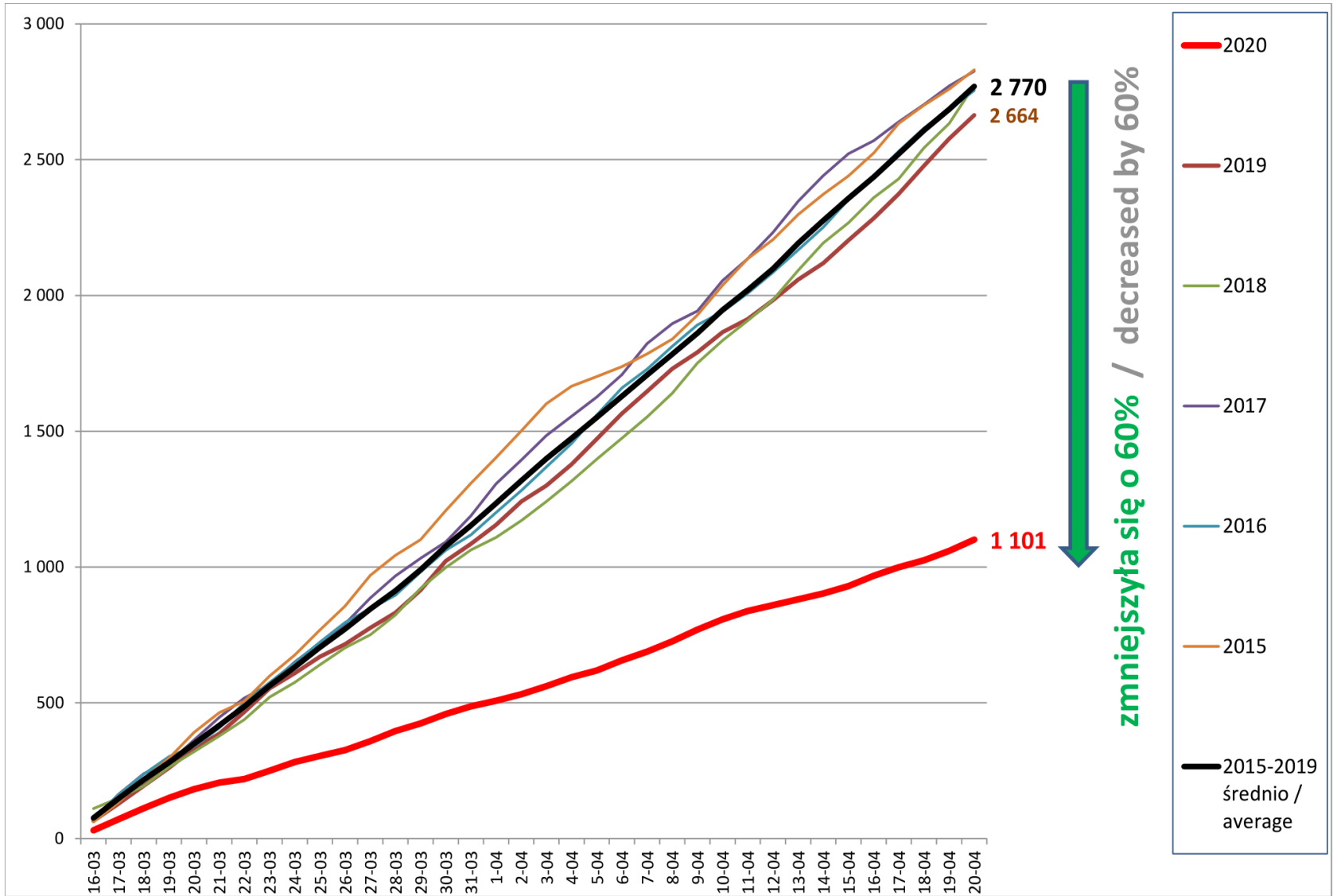
**The number of accidents.**

# Liczba wypadków na dzień. / The number of accidents per day.





# Łączna liczba wypadków. Total number of accidents.

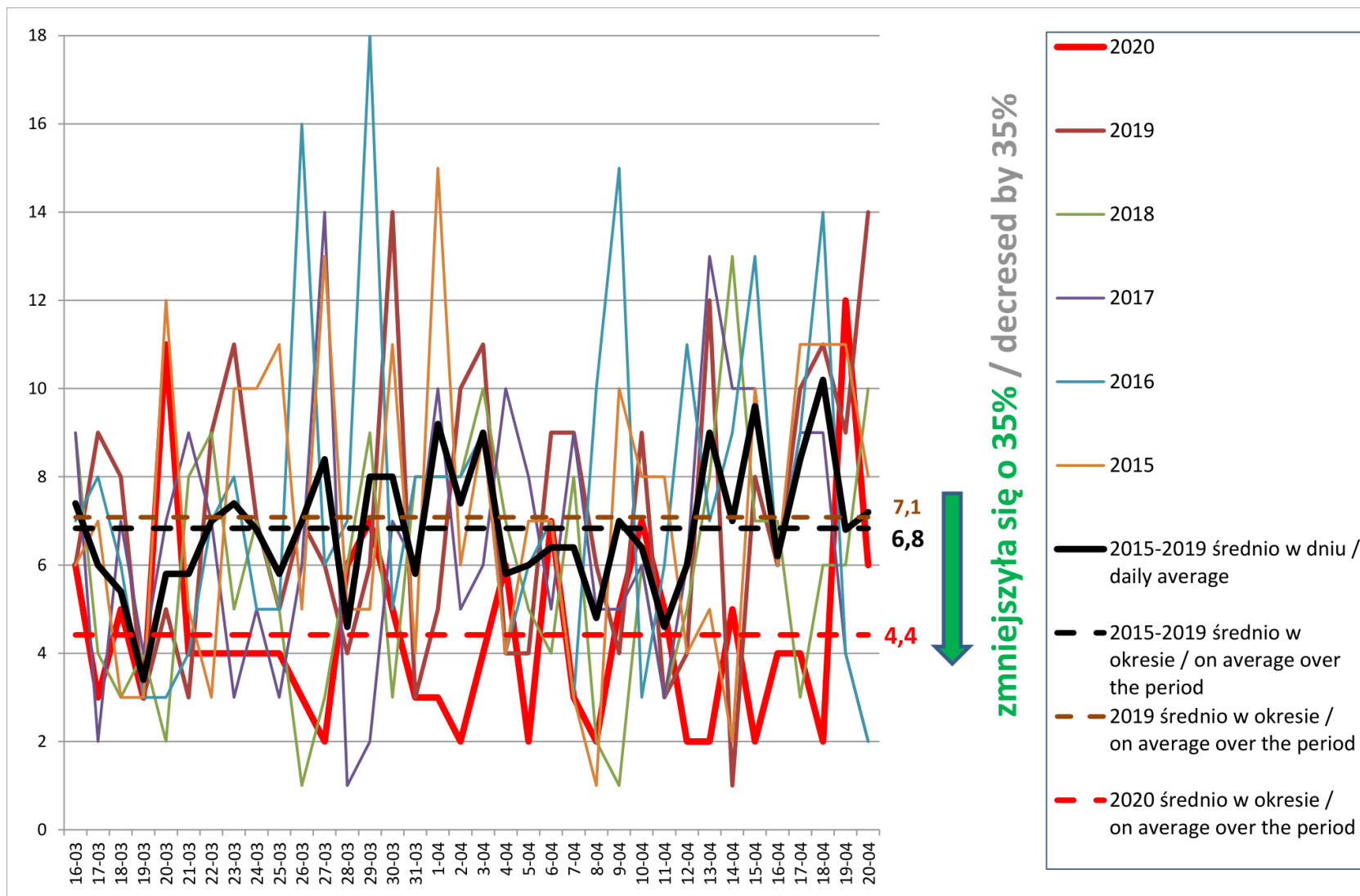




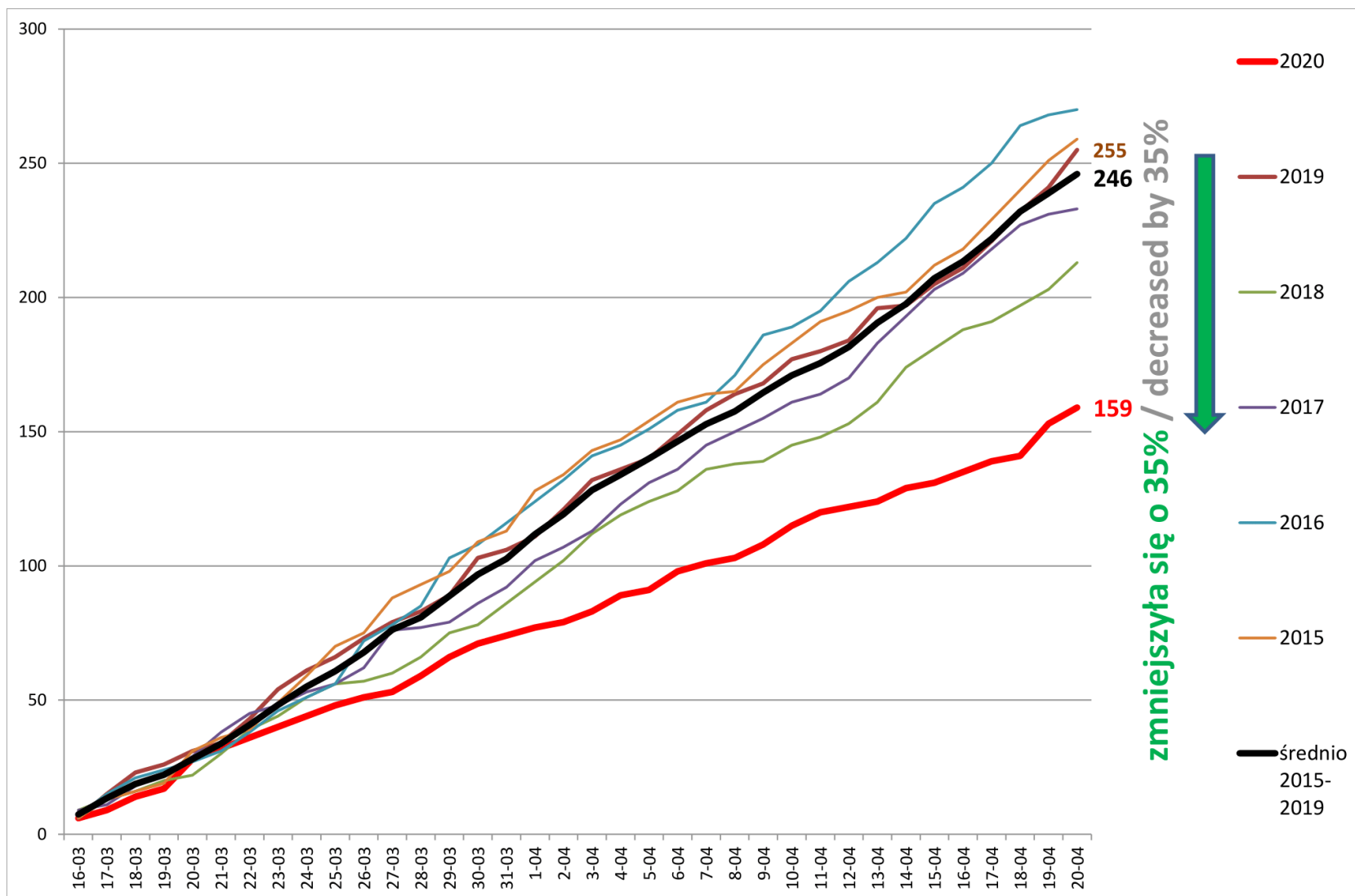
**Liczba ofiar śmiertelnych.**

**The number of road deaths.**

## Dzienna liczba ofiar śmiertelnych. Daily number of road deaths.



# Łączna liczba ofiar śmiertelnych. Total number of road deaths.



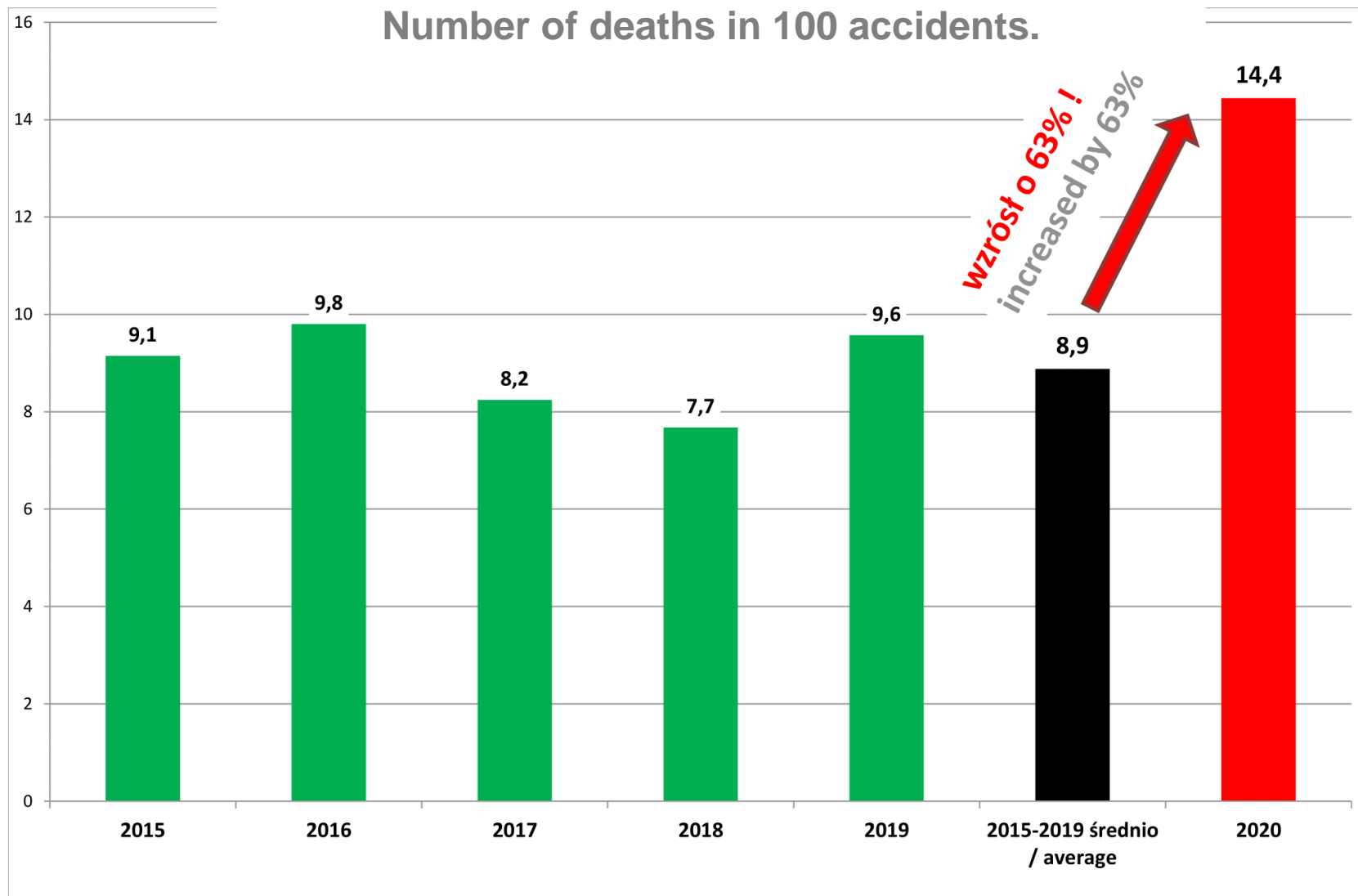


# **Wskaźnik ciężkości wypadków.**

**Accident fatality rate.**

## Liczba osób zabitych na 100 wypadków.

Number of deaths in 100 accidents.

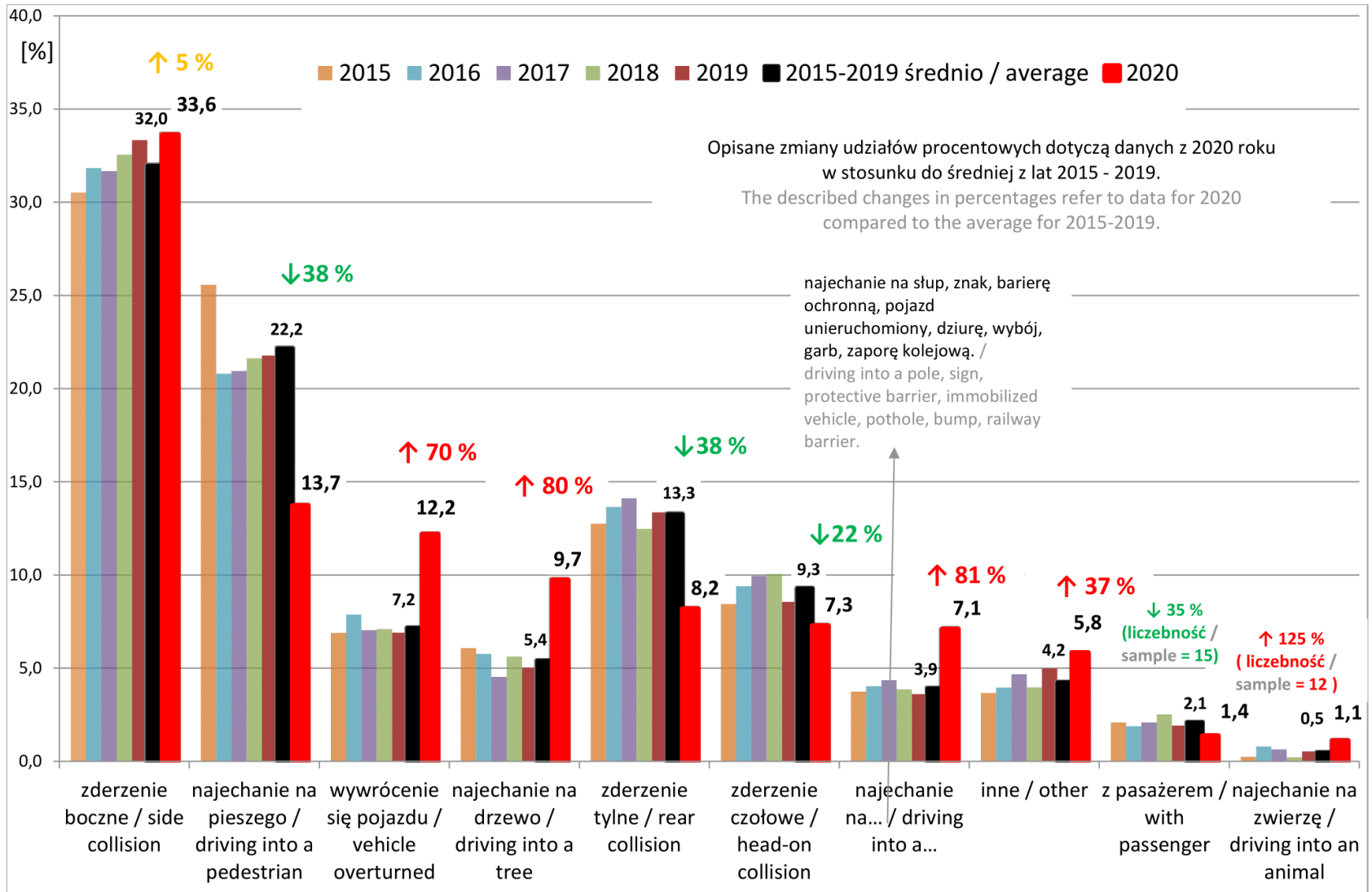




# **Rodzaje wypadków.**

## **Types of accidents.**

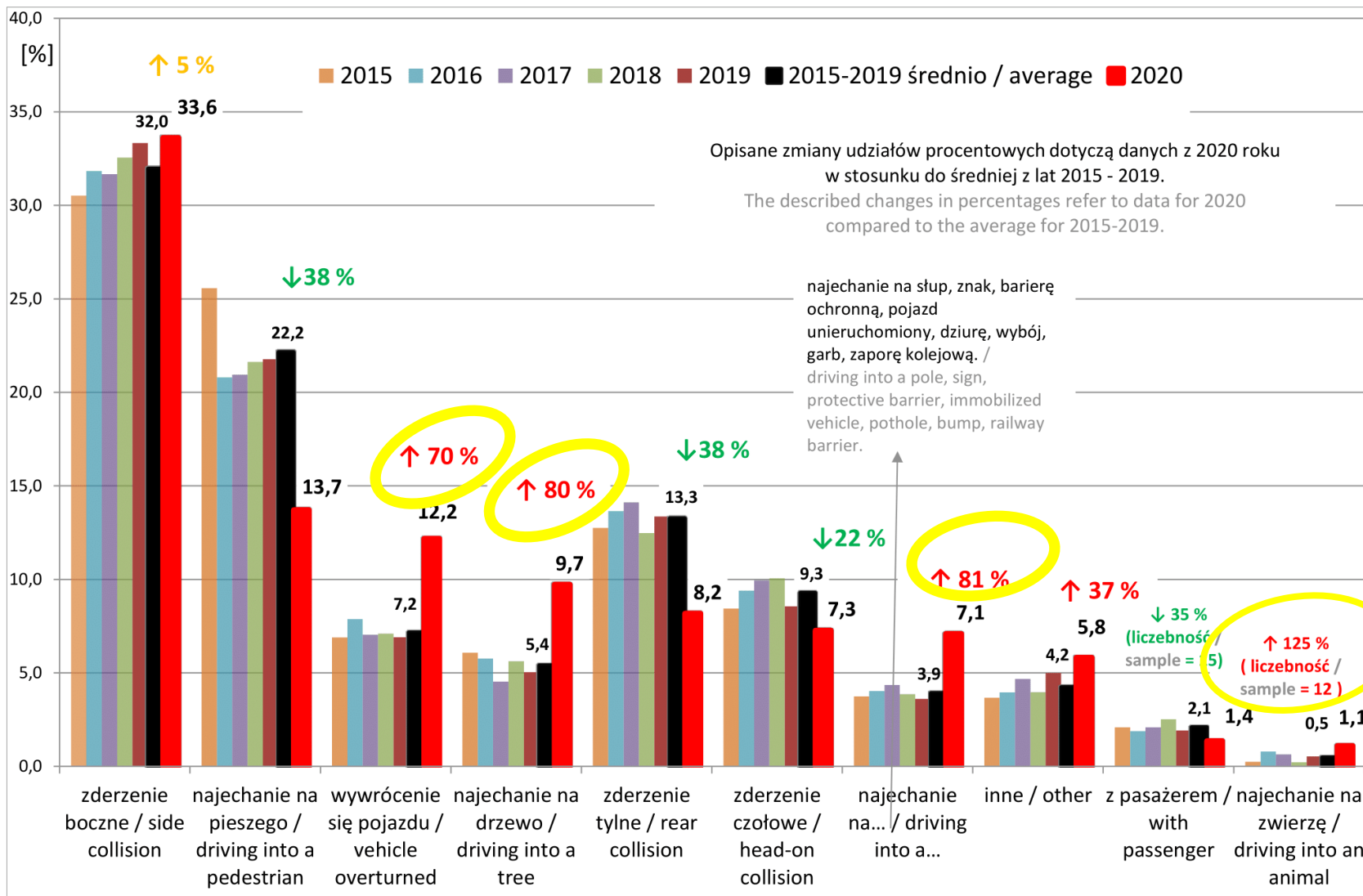
# Udział poszczególnych rodzajów wypadków. The share of individual types of accidents.



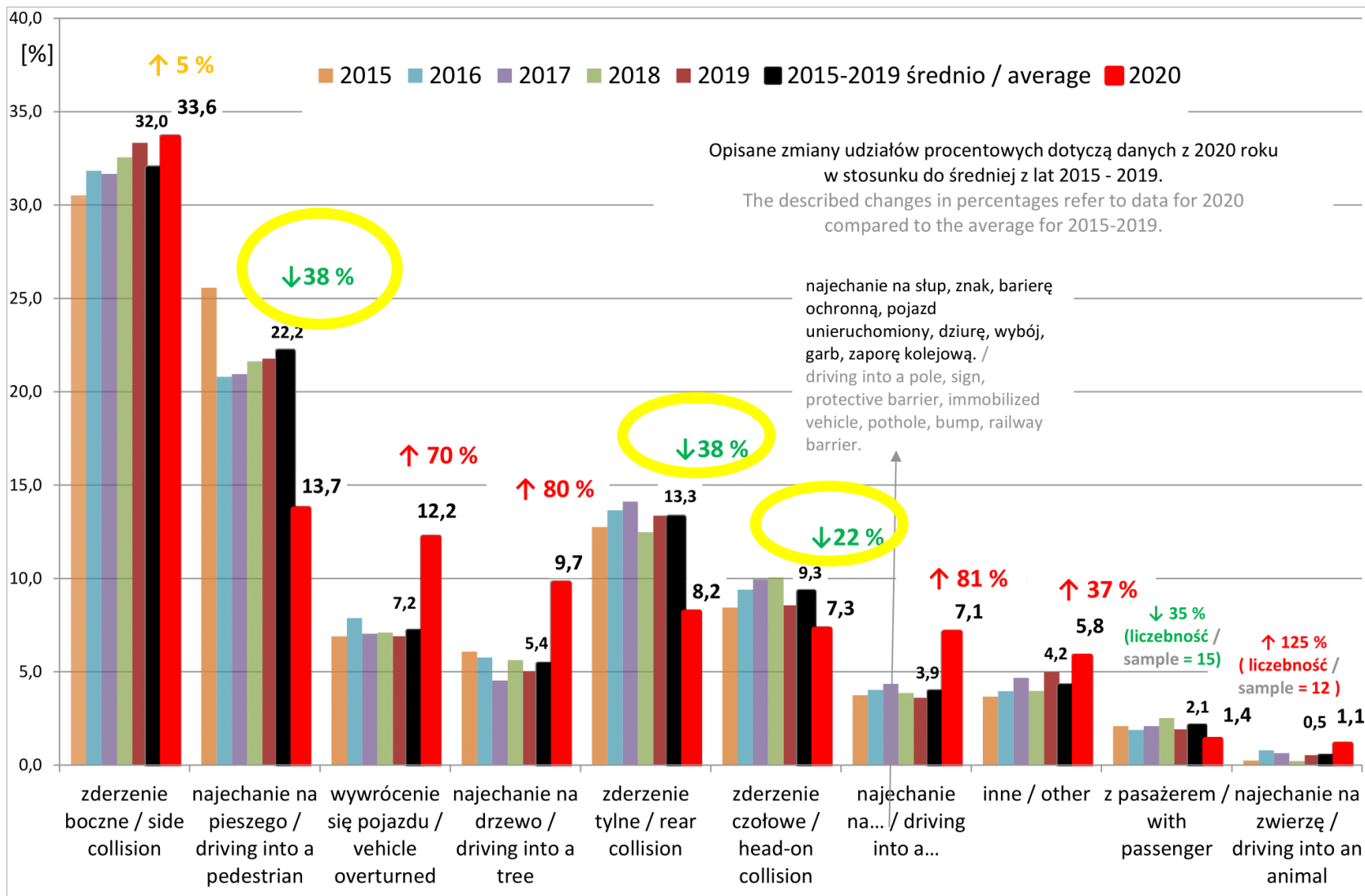


# Udział poszczególnych rodzajów wypadków.

## The share of individual types of accidents.



# Udział poszczególnych rodzajów wypadków. The share of individual types of accidents.



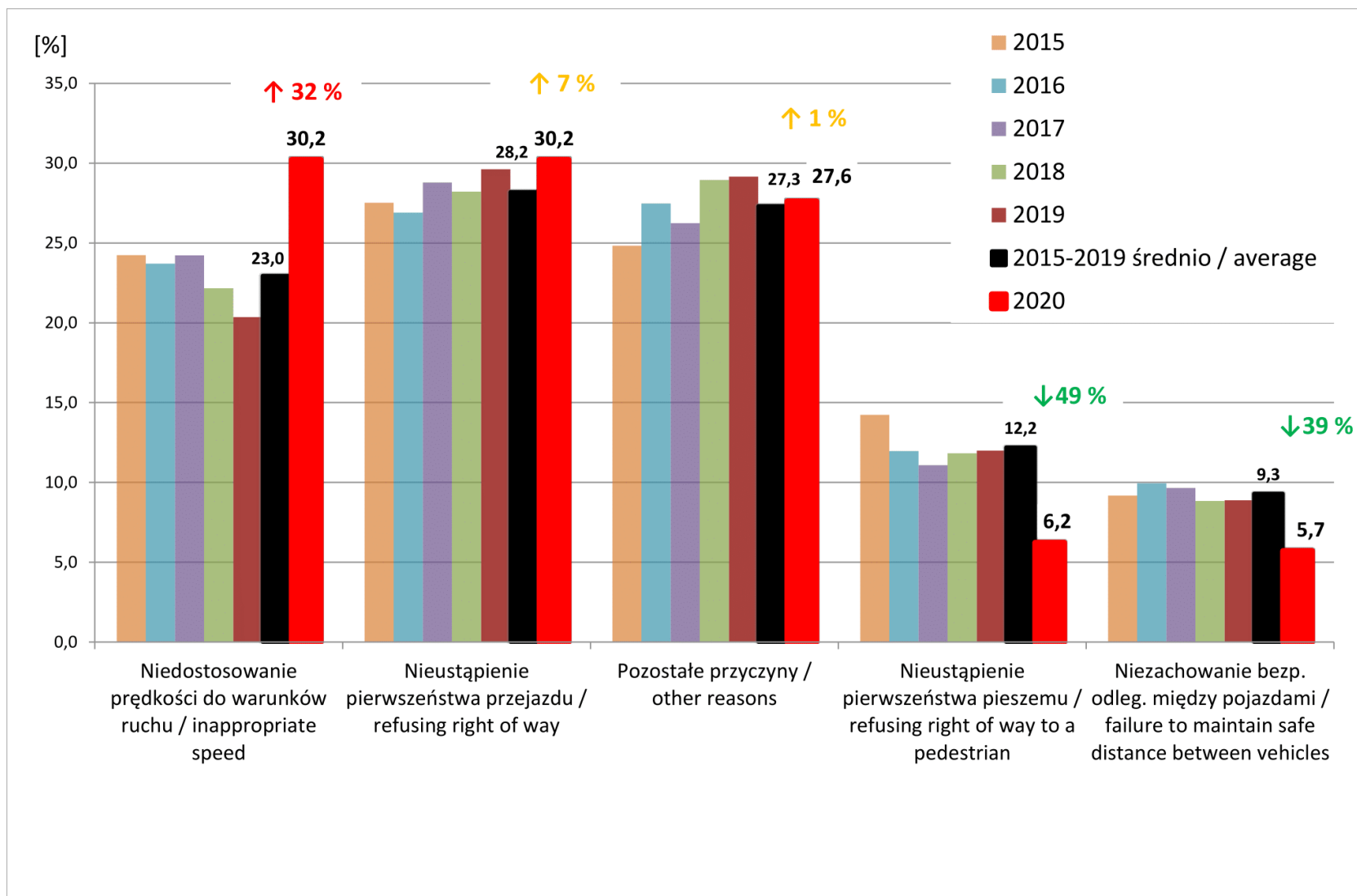


# **Przyczyny wypadków.**

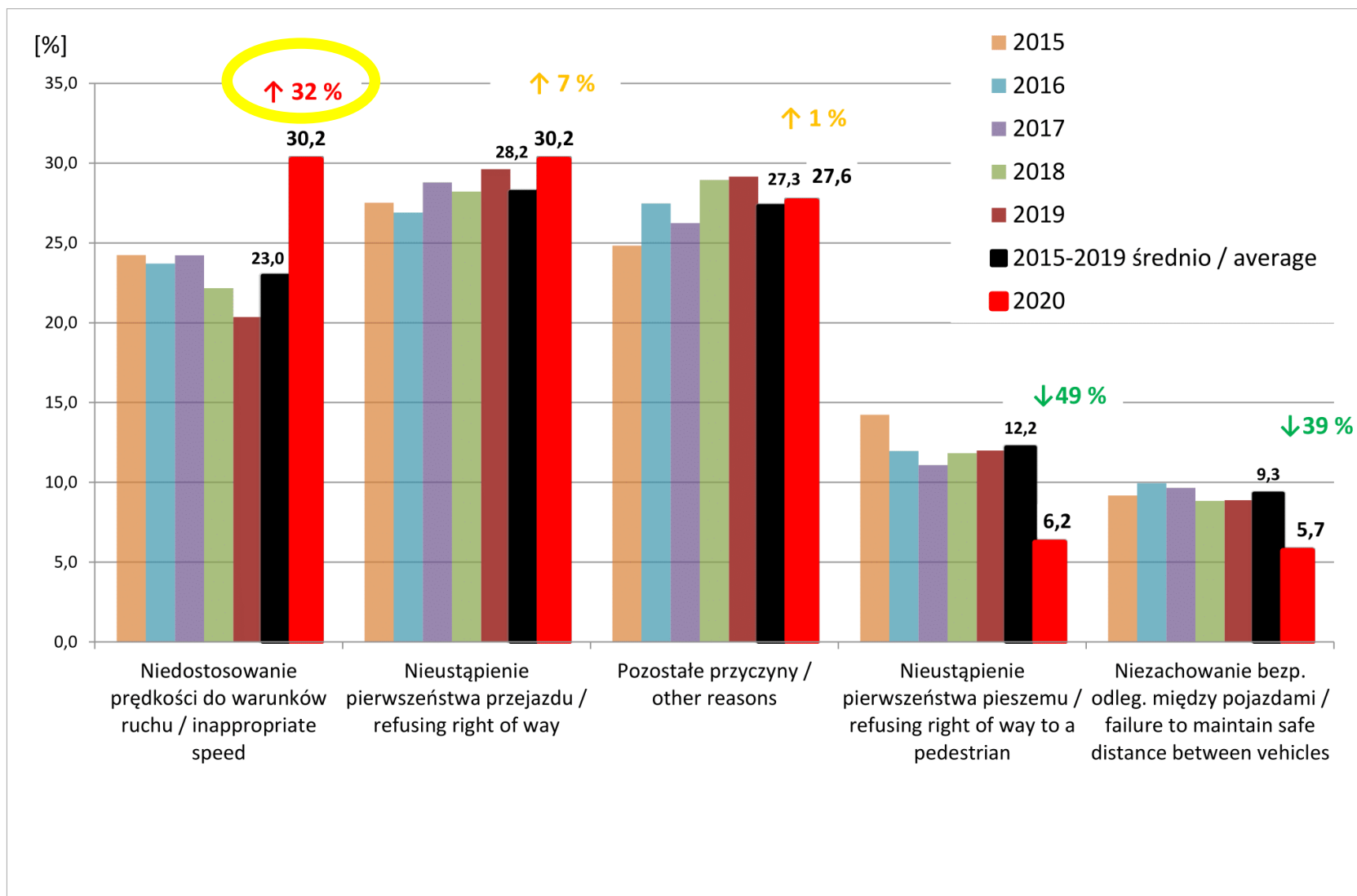
## **Reasons of accidents.**

# Udział poszczególnych przyczyn wypadków spowodowanych przez kierujących.

## Contribution of the individual reasons of accidents caused by drivers.

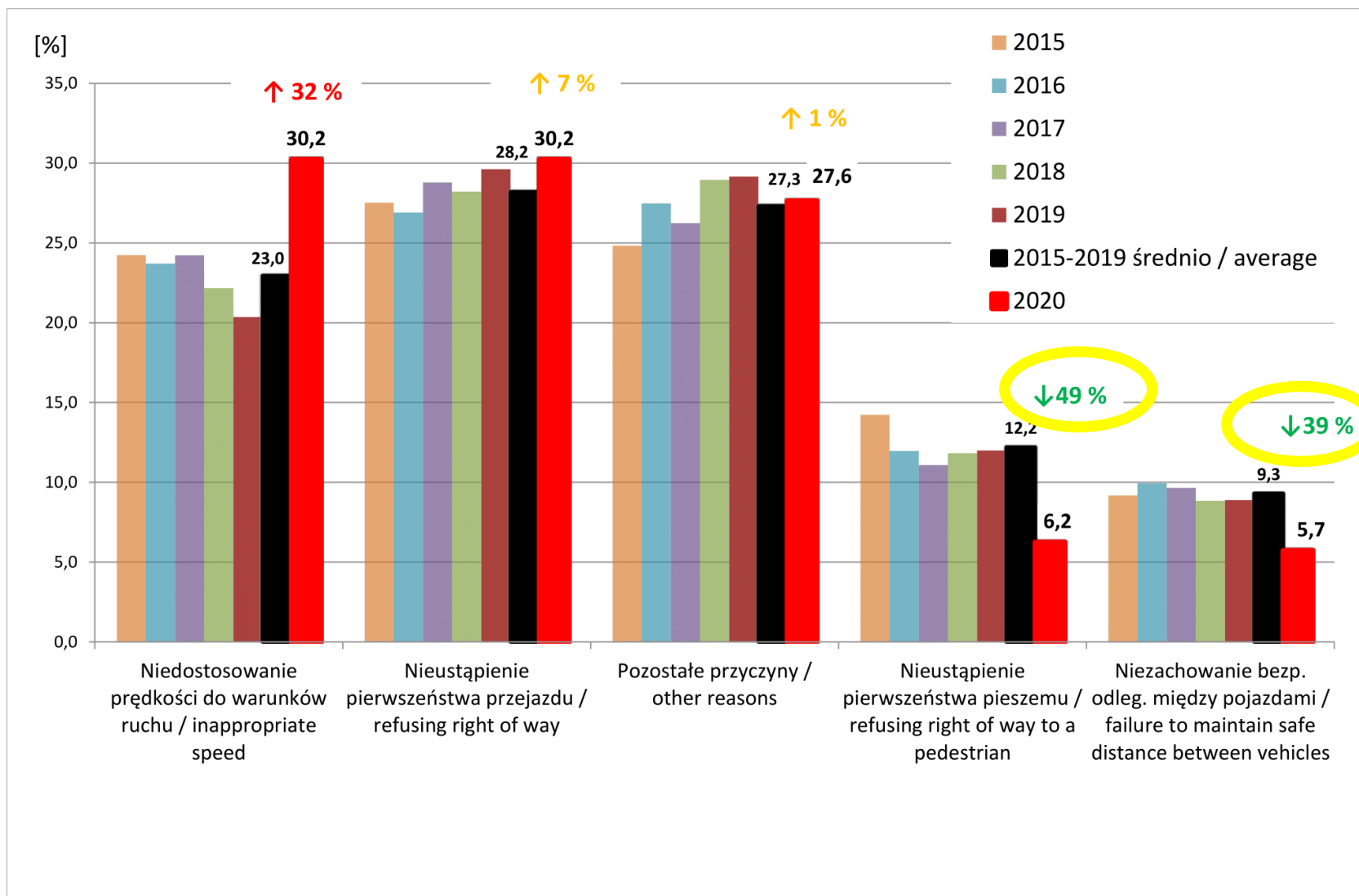


# Udział poszczególnych przyczyn wypadków spowodowanych przez kierujących. Contribution of the individual reasons of accidents caused by drivers.



# Udział poszczególnych przyczyn wypadków spowodowanych przez kierujących.

## Contribution of the individual reasons of accidents caused by drivers.



## Podsumowanie <sup>1/2.</sup>

## Summary <sup>1/2.</sup>

<b>Natężenie ruchu</b> Traffic density	-	<b>minus 50%</b> minus 50%
<b>Liczba wypadków</b> The number of accidents	-	<b>minus 60%</b> minus 60%
<b>Liczba zabitych</b> The number of road deaths	-	<b>minus 35%</b> minus 35%
<b>Wskaźnik ciężkości wypadków</b> Accidents fatality rate	-	<b>plus 63%</b> plus 63%

## Podsumowanie <sup>2/2.</sup>

## Summary <sup>2/2.</sup>

<b>Najechnie na pieszego</b> Driving into a pedestrian	-	<b>spadek udziału o 38%</b> 38% decrease in share
<b>Najechnie tylne</b> Rear collision	-	<b>spadek udziału o 38%</b> 38% decrease in share
<b>Najechnie na drzewo, barierę...</b> Driving into a tree, barrier...	-	<b>wzrost udziału o 80%</b> 80% increase in share
<b>Wywrócenie się pojazdu</b> Vehicle overturned	-	<b>wzrost udziału o 70%</b> 70% increase in share





**Wskaźniki brd  
„do wczoraj” (17 maja 2021 r.).**

**Road safety indicators  
„until yesterday” (May 17, 2021).**

# Natężenie ruchu. Traffic density.

(I-IV 2021/I-IV 2019)

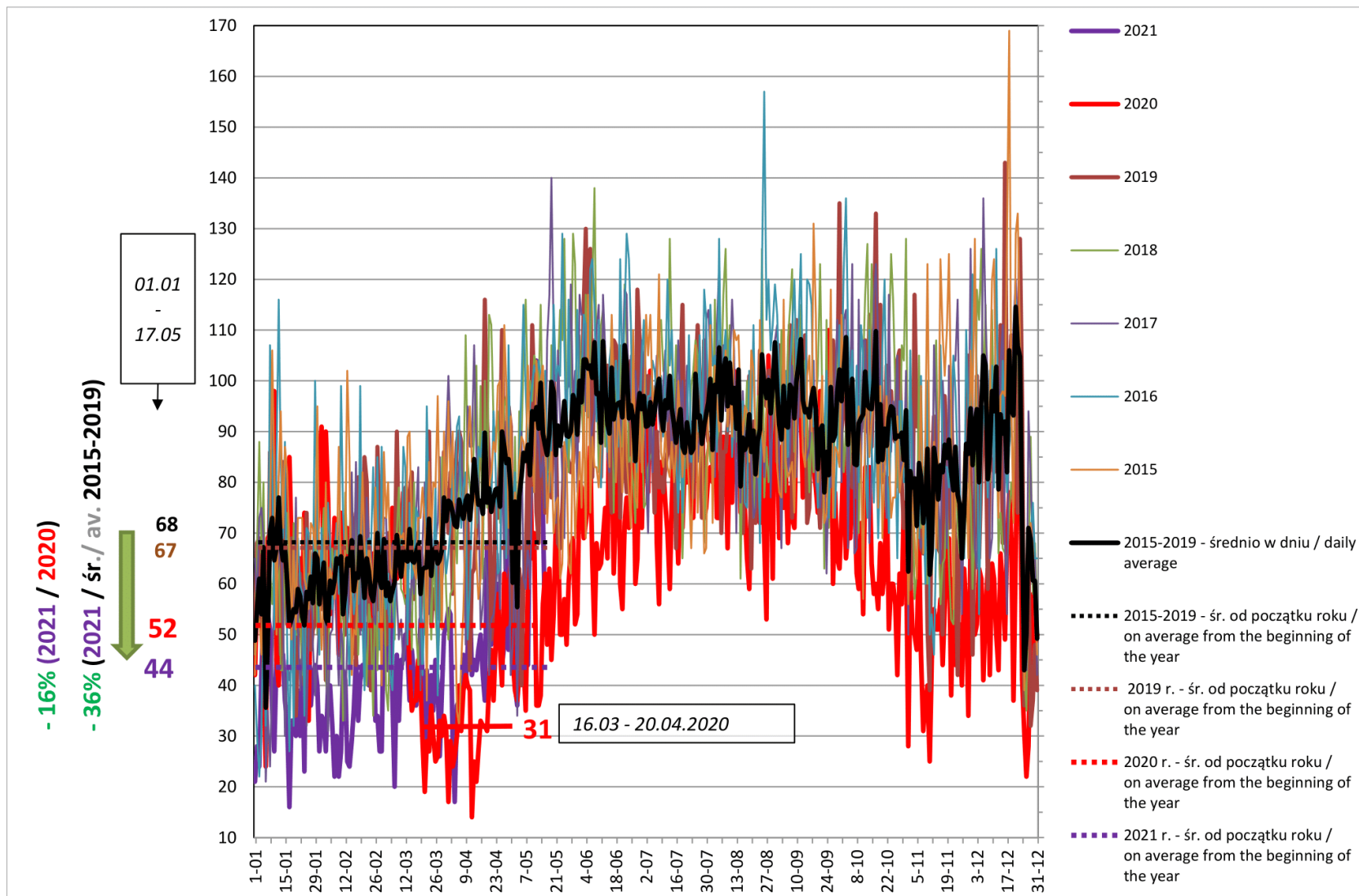
## **Drogi krajowe:**

- |                  |              |
|------------------|--------------|
| - sam. osobowe   | - minus 10%, |
| - sam. ciężarowe | - plus 10%.  |

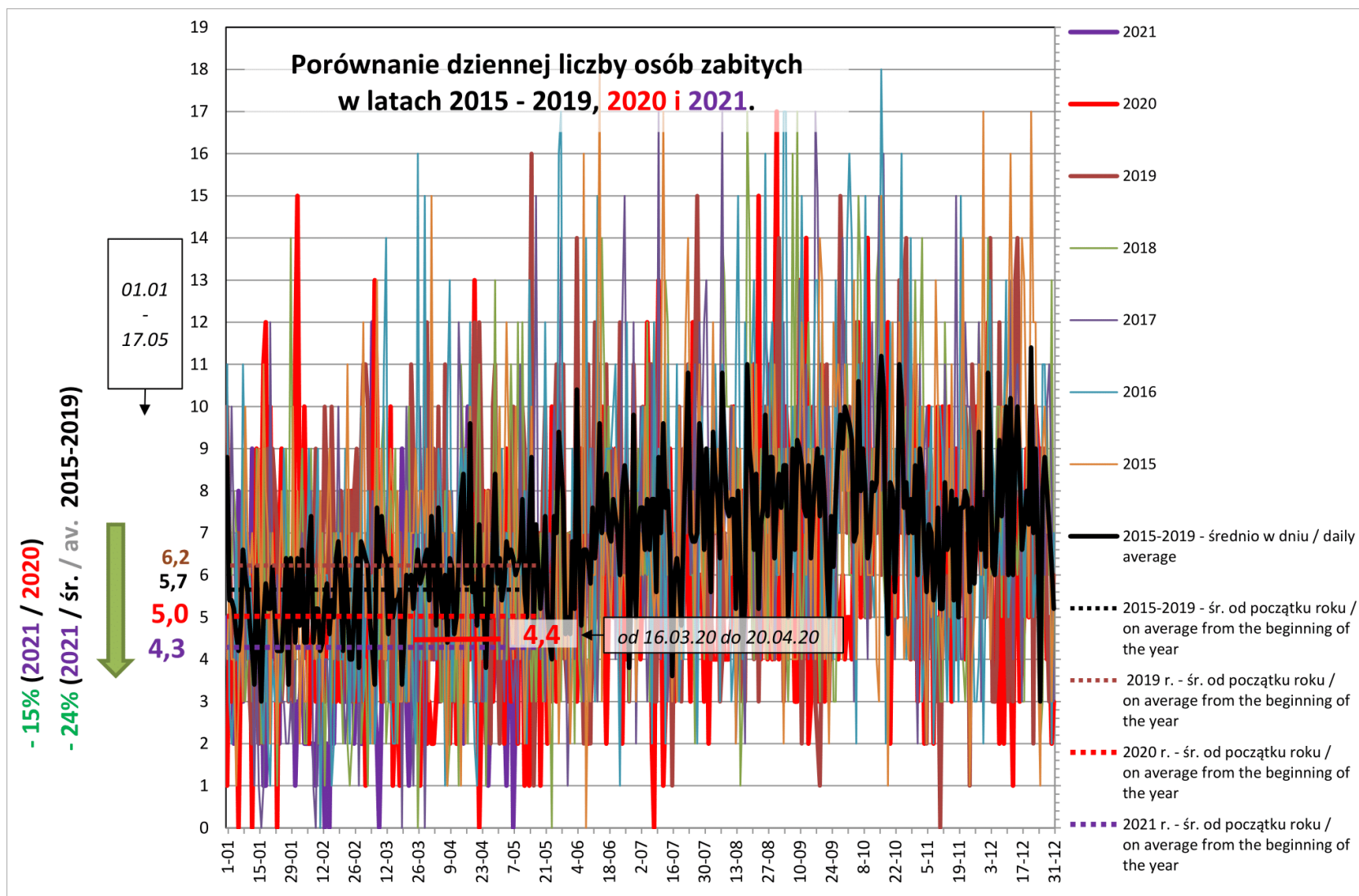
## **National roads:**

- |                      |              |
|----------------------|--------------|
| - passenger vehicles | - minus 10%, |
| - trucks             | - plus 10%.  |

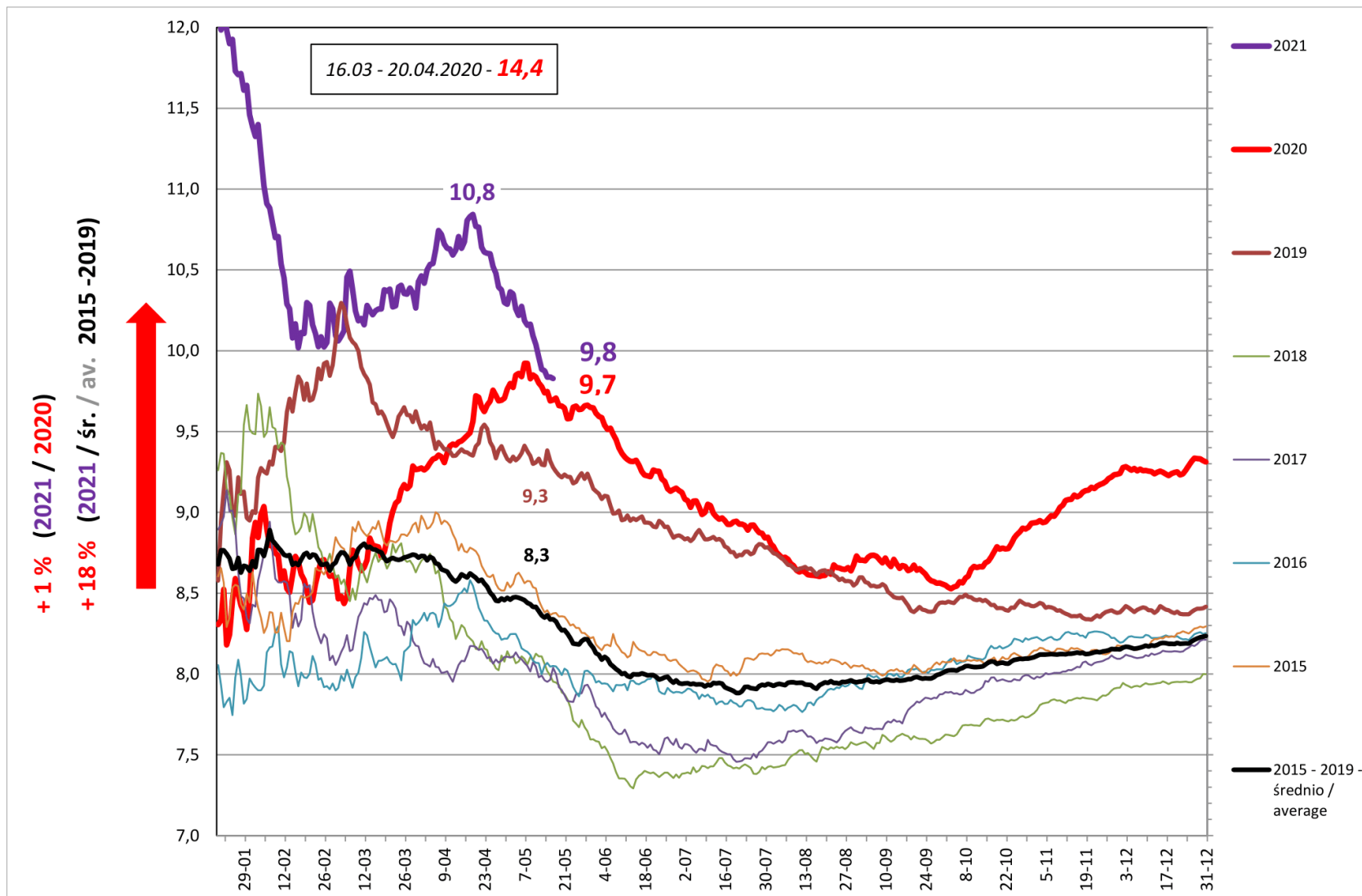
# Liczba wypadków na dzień. / The number of accidents per day.



# Dzienna liczba ofiar śmiertelnych. Daily number of road deaths.

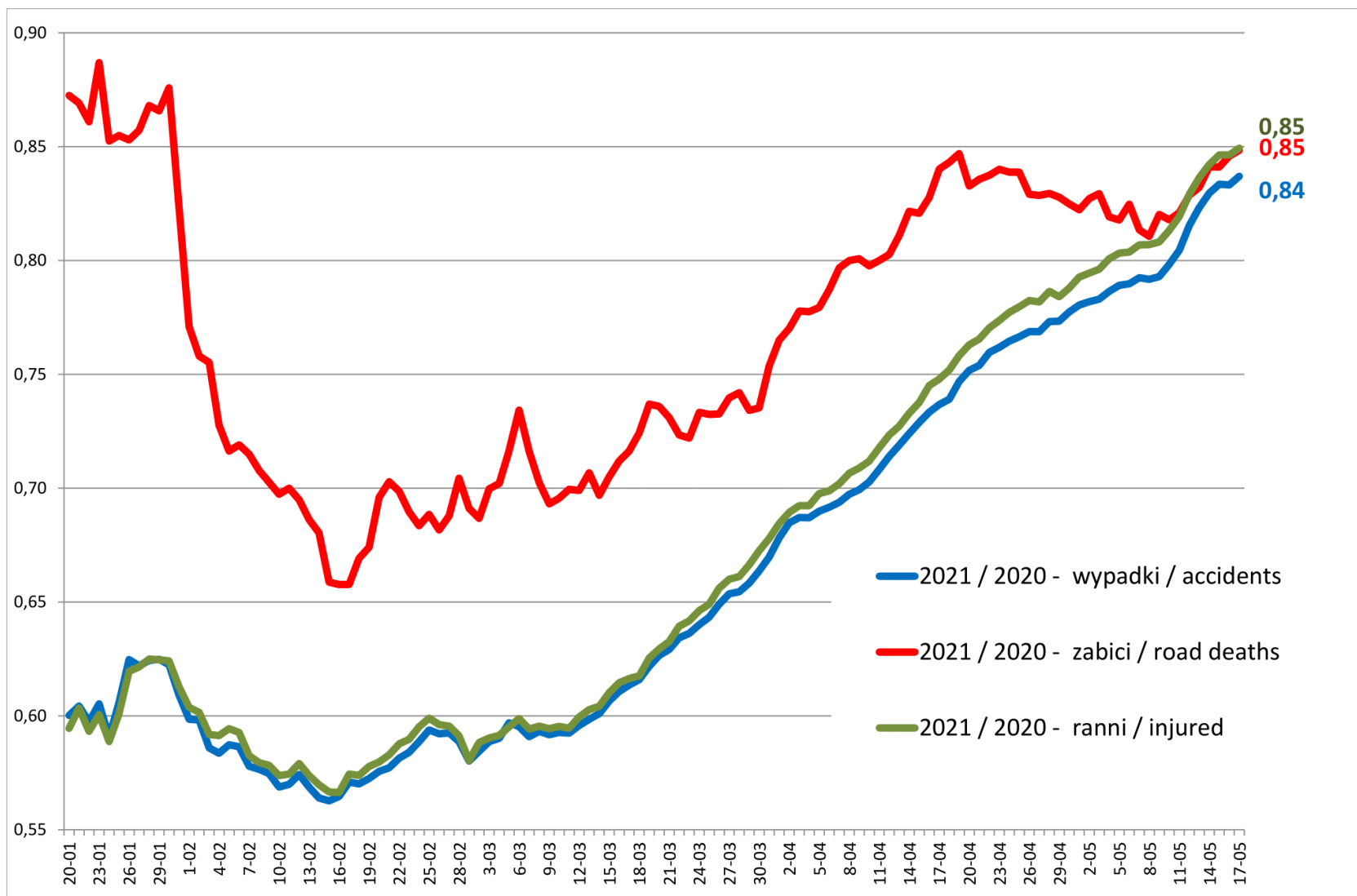


# Liczba osób zabitych na 100 wypadków. / Number of deaths in 100 accidents.



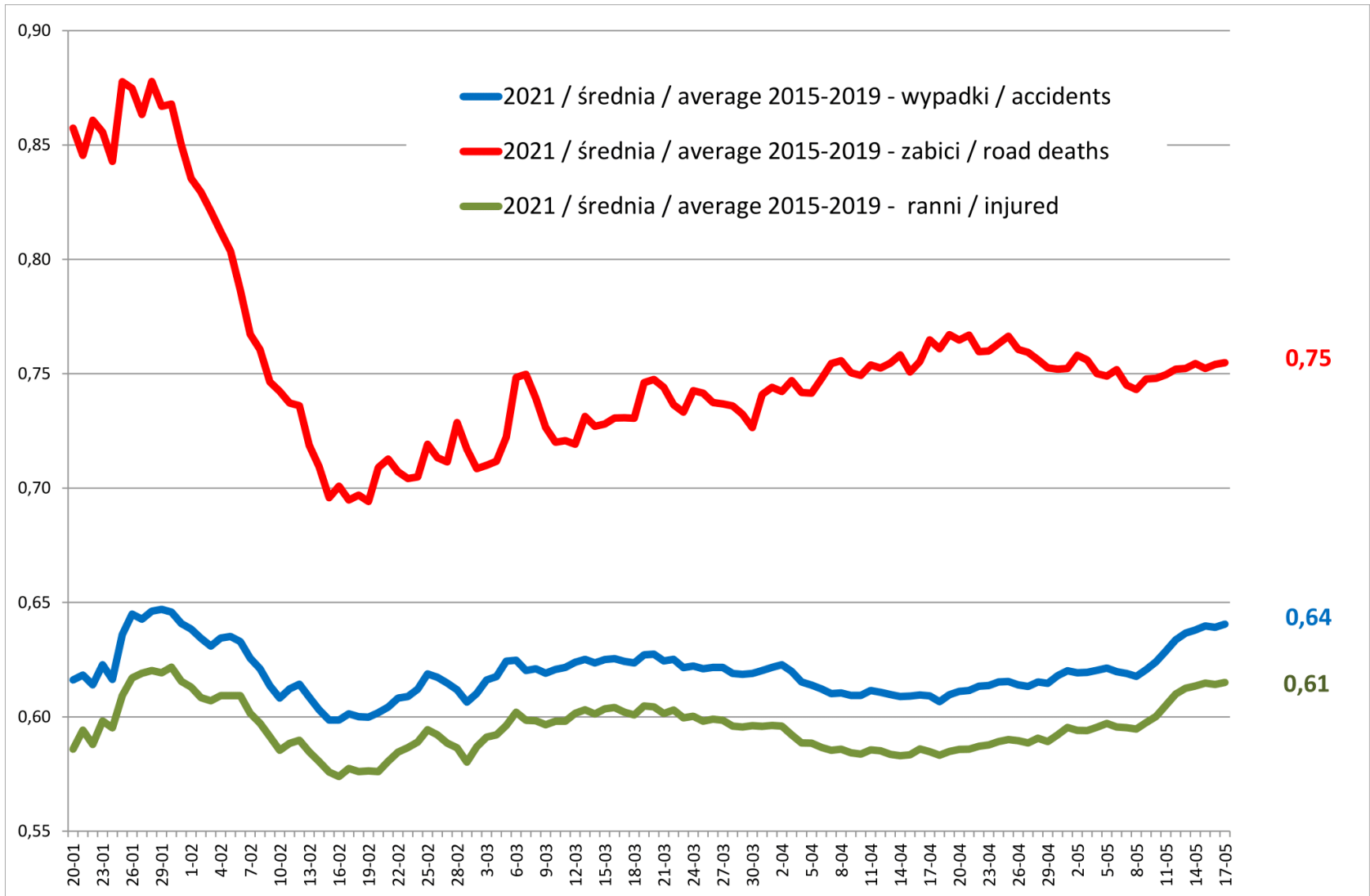
# 2021 / 2020. Porównanie stosunków liczb: wypadków, zabitych i rannych.

## 2021 / 2020. Comparison of the numbers of: accidents, deaths and injured.



# 2021 / śr. 2015-2019. Porównanie stosunków liczb: wypadków, zabitych i rannych.

## 2021 / av. 2015-2019. Comparison of the numbers of: accidents, deaths and injured.



# KONFERENCJE SPECJALISTYCZNE

nauka · praktyka · biznes

## Opracowano na podstawie:

*okres od 16 marca do 20 kwietnia 2020 r.:*

**- danych z bazy SEWIK otrzymanych z Biura Ruchu Drogowego Komendy Głównej Policji;**

*pozostałe okresy:*

**- informacji dziennych publikowanych na stronie [www.policja.pl](http://www.policja.pl)**

## Prepared on the basis of:

*The period from March 16 to April 20, 2020:*

**- data from the SEWIK database received from the Road Traffic Office of The Police Headquarters;**

*Other periods of time*

**- daily information published on the website [www.policja.pl](http://www.policja.pl)**



# KONFERENCJE SPECJALISTYCZNE

nauka · praktyka · biznes

*Dziękuję za uwagę.*

*Thank you for your attention.*

**Mirosław Bajor**

dyrektor programowy cyklu

KONFERENCJE SPECJALISTYCZNE nauka-praktyka-biznes

program director of the cycle

SPECIALIST CONFERENCE science-practice-business

[m.bajor@media-prof.pl](mailto:m.bajor@media-prof.pl); [www.konferencjespecjalistyczne.pl](http://www.konferencjespecjalistyczne.pl)



/konferencje.specjalistyczne



/konferencjespec



/company/ konferencje-specjalistyczne

[www.konferencjespecjalistyczne.pl](http://www.konferencjespecjalistyczne.pl)

**Zapraszamy do udziału w wydarzeniach z cyklu.**

**We invite you to participate in the events of the series.**

## **III KRAKOWSKIE DNI BEZPIECZEŃSTWA W MIASTACH 2021**

27-29 października 2021 r.

**III Seminarium  
INNOWACYJNY TRAMWAJ 2021**

**II Forum  
BUSPASY 2021**

**VI Forum  
SYGNALIZACJA ŚWIETLNA 2021**

## **VIII KRAKOWSKIE DNI NAWIERZCHNI 2021**

17-19 listopada 2021 r.

## **IX KRAKOWSKIE DNI BEZPIECZEŃSTWA RUCHU DROGOWEGO 2022**

23-25 lutego 2022 r.

**II Forum  
PROBLEMY BRD 2022**

**X Forum  
BARIERY I ORGANIZACJA RUCHU 2022**

**III Seminarium  
OŚWIETLENIE 2022**

**[www.konferencjespecjalistyczne.pl](http://www.konferencjespecjalistyczne.pl)**