

7/27



Kalendarz Mostowy 2015





styczeń / january

„Most kolejowy na Wiśle w Toruniu”.
Fot. Marcin Graczyk (Poznań). Zdjęcie zakwalifikowane do II etapu Konkursu.

1			2			3			4			5																		
thu	fri	sat	sun	mon	tue	wed	thu	fri	sat	sun	mon	tue	wed	thu	fri	sat														
cz	pt	sb	nd	pn	wt	śr	cz	pt	sb	nd	pn	wt	śr	cz	pt	sb														
1	2	3	4	5	6	7	8	9	10	11	12	13	14	15	16	17	18	19	20	21	22	23	24	25	26	27	28	29	30	31



luty / february

„Most kolejowy na Dąbrówce w Rozprzy”.
Fot. Marcin Graczyk (Poznań). Praca zakwalifikowana do I etapu Konkursu.

6							7							8							9						
sun	mon	tue	wed	thu	fri	sat	sun	mon	tue	wed	thu	fri	sat	sun	mon	tue	wed	thu	fri	sat	sun	mon	tue	wed	thu	fri	sat
nd	pn	wt	śr	cz	pt	sb	nd	pn	wt	śr	cz	pt	sb	nd	pn	wt	śr	cz	pt	sb	nd	pn	wt	śr	cz	pt	sb
1	2	3	4	5	6	7	8	9	10	11	12	13	14	15	16	17	18	19	20	21	22	23	24	25	26	27	28



marzec / march

„Most kolejowy na Odrze w Kostrzynie”.
Fot. Marcin Graczyk (Poznań). Praca nadesłana na Konkurs.

10							11							12							13									
sun	mon	tue	wed	thu	fri	sat	sun	mon	tue	wed	thu	fri	sat	sun	mon	tue	wed	thu	fri	sat	sun	mon	tue	wed	thu	fri	sat			
nd	pn	wt	śr	cz	pt	sb	nd	pn	wt	śr	cz	pt	sb	nd	pn	wt	śr	cz	pt	sb	nd	pn	wt	śr	cz	pt	sb			
1	2	3	4	5	6	7	8	9	10	11	12	13	14	15	16	17	18	19	20	21	22	23	24	25	26	27	28	29	30	31



kwiecień / april

„Z innej perspektywy... – podwieszona kładka dla pieszych nad DK1 w Pszczynie”.
Fot. Grzegorz Kopeć (Goczałkowice-Zdrój). Wyróżnienie.

14			15			16			17																						
wed	thu	fri	sat	sun	mon	tue	wed	thu	fri	sat	sun	mon	tue	wed	thu	fri	sat	sun	mon	tue	wed	thu	śr	cz	pt	sb	nd	pn	wt	śr	cz
1	2	3	4	5	6	7	8	9	10	11	12	13	14	15	16	17	18	19	20	21	22	23	24	25	26	27	28	29	30		



maj / may

„Przejście dla zwierząt na AOW”.
Fot. Władysław Kluczewski (Wrocław). Praca zakwalifikowana do I etapu Konkursu.

18	19	20	21	22	23	24	25	26	27	28	29	30	31																	
fri	sat	sun	mon	tue	wed	thu	fri	sat	sun	mon	tue	wed	thu	fri	sat	sun	mon	tue	wed	thu	fri	sat	sun	mon	tue	wed	thu	fri	sat	sun
pt	sb	nd	pn	wt	śr	cz	pt	sb	nd	pn	wt	śr	cz	pt	sb	nd	pn	wt	śr	cz	pt	sb	nd	pn	wt	śr	cz	pt	sb	nd
1	2	3	4	5	6	7	8	9	10	11	12	13	14	15	16	17	18	19	20	21	22	23	24	25	26	27	28	29	30	31

Ogólnopolski Dzień Mostowca





czerwiec / june

„Pylon mostu w ciągu Trasy Uniwersyteckiej w Bydgoszczy”.
Fot. Marek Rzytelewski (Bydgoszcz). Praca zakwalifikowana do II etapu Konkursu.

23							24							25							26						
mon	tue	wed	thu	fri	sat	sun	mon	tue	wed	thu	fri	sat	sun	mon	tue	wed	thu	fri	sat	sun	mon	tue	wed	thu	fri	sat	sun
pn	wt	śr	cz	pt	sb	nd	pn	wt	śr	cz	pt	sb	nd	pn	wt	śr	cz	pt	sb	nd	pn	wt	śr	cz	pt	sb	nd
1	2	3	4	5	6	7	8	9	10	11	12	13	14	15	16	17	18	19	20	21	22	23	24	25	26	27	28



lipiec / july

„Most drogowy im. Gen. Elżbiety Zawackiej na Wiśle w Toruniu”.
Fot. Marcin Graczyk (Poznań). Praca zakwalifikowana do I etapu Konkursu.

27				28				29				30																		
wed	thu	fri	sat	wed	thu	fri	sat	wed	thu	fri	sat	wed	thu	fri	sat															
śr	cz	pt	sb	śr	cz	pt	sb	śr	cz	pt	sb	śr	cz	pt	sb															
1	2	3	4	5	6	7	8	9	10	11	12	13	14	15	16	17	18	19	20	21	22	23	24	25	26	27	28	29	30	31



sierpień / august

„Most Śląsko-Dąbrowski przez Wisłę w Warszawie”.
Fot. Mariusz Prędota (Warszawa). Wyróżnienie.

31			32			33			34			35																		
sat	sun	mon	tue	wed	thu	fri	sat	sun	mon	tue	wed	thu	fri	sat	sun	mon	tue	wed	thu	fri	sat	sun	mon							
sb	nd	pn	wt	śr	cz	pt	sb	nd	pn	wt	śr	cz	pt	sb	nd	pn	wt	śr	cz	pt	sb	nd	pn							
1	2	3	4	5	6	7	8	9	10	11	12	13	14	15	16	17	18	19	20	21	22	23	24	25	26	27	28	29	30	31



wrzesień / september

„Most prowadzący do zamku w Kórniku.
Fot. Wojciech Średniawa (Kraków). III Nagroda.

36					37					38					39														
tue	wed	thu	fri	sat	sun	mon	tue	wed	thu	fri	sat	sun	mon	tue	wed	thu	fri	sat	sun	mon	tue	wed	thu	fri	sat	sun	mon	tue	wed
wt	śr	cz	pt	sb	nd	pn	wt	śr	cz	pt	sb	nd	pn	wt	śr	cz	pt	sb	nd	pn	wt	śr	cz	pt	sb	nd	pn	wt	śr
1	2	3	4	5	6	7	8	9	10	11	12	13	14	15	16	17	18	19	20	21	22	23	24	25	26	27	28	29	30



październik / october

„Most kolejowy na Krówce i nad DK25 w Buszkowie”.
Fot. Wojciech Średniawa (Kraków). II Nagroda.

40			41			42			43			44																		
thu	fri	sat	sun	mon	tue	wed	thu	fri	sat	sun	mon	tue	wed	thu	fri	sat	sun	mon	tue	wed	thu	fri	sat							
cz	pt	sb	nd	pn	wt	śr	cz	pt	sb	nd	pn	wt	śr	cz	pt	sb	nd	pn	wt	śr	cz	pt	sb							
1	2	3	4	5	6	7	8	9	10	11	12	13	14	15	16	17	18	19	20	21	22	23	24	25	26	27	28	29	30	31



listopad / november

„Most kolejowy na Brdzie w Koronowie”.
Fot. Marcin Graczyk (Poznań). Wyróżnienie.

45							46							47							48								
sun	mon	tue	wed	thu	fri	sat	sun	mon	tue	wed	thu	fri	sat	sun	mon	tue	wed	thu	fri	sat	sun	mon	tue	wed	thu	fri	sat	sun	mon
nd	pn	wt	śr	cz	pt	sb	nd	pn	wt	śr	cz	pt	sb	nd	pn	wt	śr	cz	pt	sb	nd	pn	wt	śr	cz	pt	sb	nd	pn
1	2	3	4	5	6	7	8	9	10	11	12	13	14	15	16	17	18	19	20	21	22	23	24	25	26	27	28	29	30



grudzień / december

„Most Śląsko-Dąbrowski przez Wisłę w Warszawie”.
Fot. Mariusz Prędota (Warszawa). Praca zakwalifikowana do II etapu Konkursu.

49				50				51				52				53														
tue	wed	thu	fri	sat	sun	mon	tue	wed	thu	fri	sat	sun	mon	tue	wed	thu	fri	sat	sun	mon	tue	wed	thu							
wt	śr	cz	pt	sb	nd	pn	wt	śr	cz	pt	sb	nd	pn	wt	śr	cz	pt	sb	nd	pn	wt	śr	cz							
1	2	3	4	5	6	7	8	9	10	11	12	13	14	15	16	17	18	19	20	21	22	23	24	25	26	27	28	29	30	31

Kalendarz Mostowy 2015

7 Lat

Związku Mostowców Rzeczypospolitej Polskiej i Wydawnictwa Media-Pro Polskie Media Profesjonalne

Jesteśmy dumni z dokonań polskiego budownictwa mostowego. Doceniamy nie tylko nowoczesne rozwiązania konstrukcyjne, ale również estetykę naszych obiektów. Budujemy trwałe, piękne, bezpieczne mosty. Najszanieńsze mostowe fotografie, już po raz siódmy, stają się ozdobą kalendarza polskich mostowców...



Kalendarz prezentuje fotografie wyróżnione w X edycji Konkursu Fotograficznego (2013) Związku Mostowców Rzeczypospolitej Polskiej na najlepsze zdjęcie mostu w Polsce.

ZMRP jest jedną z najbardziej prestiżowych organizacji zrzeszających mostowców i sympatyków mostownictwa. Istnieje od 1993 roku.



Sąd Konkursowy:

Jerzy Mąkowski (Warszawa), Ewa Michalak (Rzeszów), Marek Mistewicz (Warszawa), Andrzej Niemierko (Warszawa) – przewodniczący, Jadwiga Wrzesińska (Warszawa).

Wyniki Konkursu:

I nagroda: Mariusz Prędoła (Warszawa) za zdjęcie „Most im. Jana Pawła II przez Wisłę w Puławach” (Fotografia główna okładki)

II nagroda: Marcin Graczyk (Poznań) za zdjęcie „Most kolejowy na Krówce i nad DK25 w Buszkowie”

III nagroda: Wojciech Średniawa (Kraków) za zdjęcie „Most prowadzący do zamku w Kórniku”

Wyróżnienie: Marcin Graczyk (Poznań) za zdjęcie „Most kolejowy na Brdzie w Koronowie”

Wyróżnienie: Mariusz Prędoła (Warszawa) „Most Śląsko-Dąbrowski przez Wisłę w Warszawie”

Wyróżnienie: Grzegorz Kopeć (Goczałkowice-Zdrój) „Z innej perspektywy... – podwieszona kładka dla pieszych nad DK1 w Pszczynie”

Uroczyste ogłoszenie wyników Konkursu wraz z wręczeniem nagród laureatom odbyło się 3 czerwca 2014 r. podczas XXIV Seminarium „Współczesne metody budowy, wzmocnienia i przebudowy mostów”, organizowanego przez Politechnikę Poznańską i Oddział Wielkopolski ZMRP w Rosnowku k. Poznania.

Wydawca:

Media-Pro Polskie Media Profesjonalne
Ewelina Nawara
ul. Zawale 24, 42-500 Będzin
tel./faks: 32 761 60 60
www.media-prof.pl

Wydawca czasopism specjalistycznych:

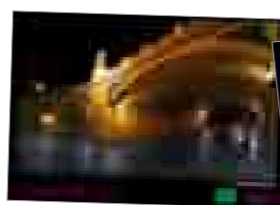
Drogi
Budownictwo Infrastrukturalne

OBIEKTY
inżynierskie
Mosty • Władzki • Tunele

Organizator cyklu:

KONFERENCJE SPECJALISTYCZNE
nauka · praktyka · biznes

Kalendarz ukazuje się od 2009 roku



2009



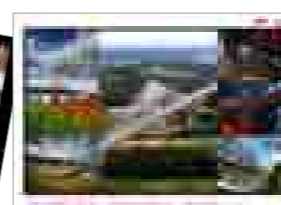
2010



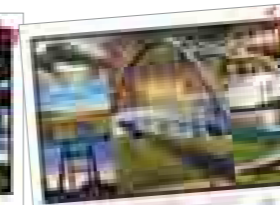
2011



2012



2013



2014



2015